

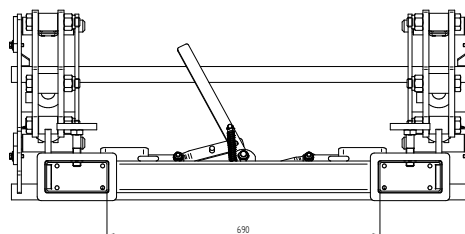
Schnellwechseleinrichtung

Technische Details:

- » Staplerlaschenmaße: 150 mm x 70 mm
- » 2 doppelwirkende Hydraulikzylinder
- » 1 doppelwirkender Anschluss erforderlich
- » Gabelzinkenaufnahme fahrzeugseitig
- » Euronorm auf Geräteseitig

Features:

- » Mit der Aufnahme von Fliegl können alle Euro-Arbeitsgeräte problemlos z.B. mit einem Stapler an- und abgekuppelt werden – so wird Ihr Stapler zu einem Allround-Talent!



Mit Gabelzinkenaufnahme

Art. Nr.	Bezeichnung	Gewicht ca.	ME
SWRFLM000001V	Schnellwechseleinrichtung	190 kg	Stk.