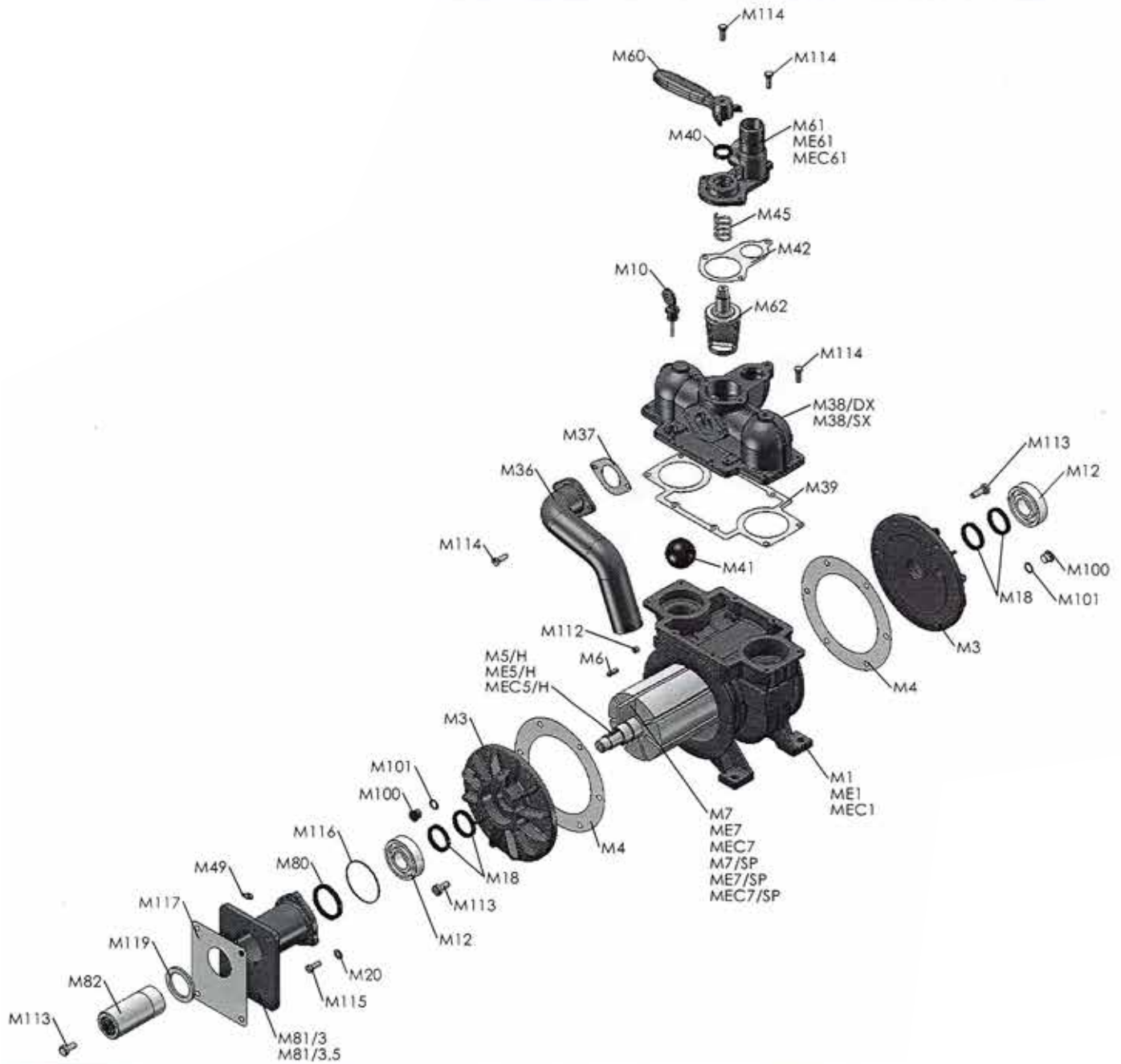


MEC 2000-3000-4000 / H



*Irtümer, technische Änderungen vorbehalten.

MEC 2000-3000-4000 / H

Art.Nr.	Nummer	Bezeichnung	Zusatz
KOMBAT910265	MEC 1	Rotorgehäuse MEC1 - für MEC 4000	MEC1 - für MEC 4000
KOMBAT910112	M 2	Getriebegehäuse	M2 - für MEC 4000
a.A.	M 3 / H	Flanschdeckel hinten M3-f-MEC4000	M3 - für MEC 4000
KOMBAT910082	M 4	Flanschdichtung	M4 - für MEC 4000
a.A.	M 5	Rotor	
NKTXXX163342	M 6	Paßfeder	6x6x25mm
KOMBAT910500	M7	Lamelle für MEC 4000	41 x 6.3 x 300
KOMBAT910512	M7	Lamelle für MEC 4000 hitzeb.	41x6.3x300/hitzebeständig
KOMBAT910061	M 8	Einschraubtülle 55mm f.Ölerschl.MEC 4000	M8 - für MEC 4000
KOMBAT910181	M 10	Ölmeßstab 55mm für MEC 4000	M10 - für MEC 4000
a.A.	M 11	Schraube	M 8x20 TE
NKTXXX020066	M 12	Lager	6307
KOMBAT910196	M 13	Ölpumpendichtung AM 13	für MEC 4000- 5000-6500-8000
a.A.	M 16	Schraube	M 10x25 TE
NKTXXX110108	M 17	Beilagscheibe	10mm
NKTXXX141064	M 18	Simmering	40x52x7
NKTXXX110104	M 20	Beilagscheibe	6 mm
KOMBAT910229	M 21	Öleinfüllschraube	3/8''
KOMBAT910166	M 23	Ölablaßschraube M8x16 für MEC 4000	M23 - für MEC 4000
NKTXXX110106	M 24	Beilagscheibe	8 mm
KOMBAT910010	M 26	Antriebszahnrad 55Z -f.-MEC4000-5000-6500	AM26 - für MEC 4000-5000-6500
NKTXXX141056	M 27	Simmering	35x62x10
KOMBAT910109	M 28	Getriebedeckeldichtung AM28	AM28 - für MEC 4000 - 8000
KOMBAT910100	M 29	Getriebedeckel -f-MEC4000-5000-6500-8000	AM29 - für MEC 4000-5000-6500-8000
KOMBAT910223	M 30	Ölstandskontrollschraube 3/8''	M30 - für MEC 4000
KOMBAT910304	M32	Stopmutter M 24x2 für MEC 4000-5000-6500	AM32 - für MEC 4000-5000-6500
KOMBAT910235	M 33	Ritzel 21 Z M33 - für MEC 4000 - 6500	M33 - für MEC 4000 - 6500
a.A.	M 34	Schraube	M 8x25 TE
NKTXXX110106	M 35	Beilagscheibe	8 mm
KOMBAT910025	M 36	Auspuffrohr M 36-f.-MEC4000	M36 - für MEC 4000
KOMBAT910016	M 37	Auspuffflanschdichtung M37	für MEC 4000
KOMBAT910142	M 38	Kollektor M38 - für MEC 4000	M38 - für MEC 4000
KOMBAT910151	M 39	Kollektordichtung	M39 - für MEC 4000
NKTXXX141044	M 40	Simmering	25x35x7
KOMBAT910124	M 41	Gummikugel D55 für MEC 4000	M41 - für MEC 4000
KOMBAT910037	M 42	Schlauchanschlußdichtung für M42	für MEC 4000
a.A.	M 43	Zapfwellenschutz	
KOMBAT910313	M 44	Tropföler	
KOMBAT910052	M 45	Druckfeder für Hahn f-MEC4000	M45 - für MEC 4000
NKTXXX100305	M 49	Nippel	M 10x1
KOMBAT910328	M 60	Umschalthebel (neu) f.MEC 4000-8000	M60 - für MEC 4000 - 8000
KOMBAT910289	M 61	Schlauchanschluß D60 für MEC 4000	ME61 - für MEC 4000
KOMBAT910133	M 62	Hahneinsatz M62 - für MEC 4000	M62 - für MEC 4000 (A 457)
a.A.	M 63	Flansch	
a.A.	M 64	O-Ring	
NKTXXX141074	M 80	Simmering	55x68x8
a.A.	M 81	Flansch	
a.A.	M 82	Antriebshülse	
a.A.	M 83	Schwenkbarer Krümmer	
a.A.	M 94	Schraube	M 6x16
a.A.	M 96	Getriebedeckel	
a.A.	M 97	Zapfwellenschutz	
a.A.	M 100	Schraube	M 16x1
a.A.	M 101	Beilagscheibe	16x20
a.A.	M 111	Schraube	M 6x16
a.A.	M 112	Gewindestift	M10x1
a.A.	M 113	Schraube	M10x28
a.A.	M 114	Schraube	M 8x25 TE

*Irrtümer, technische Änderungen vorbehalten.