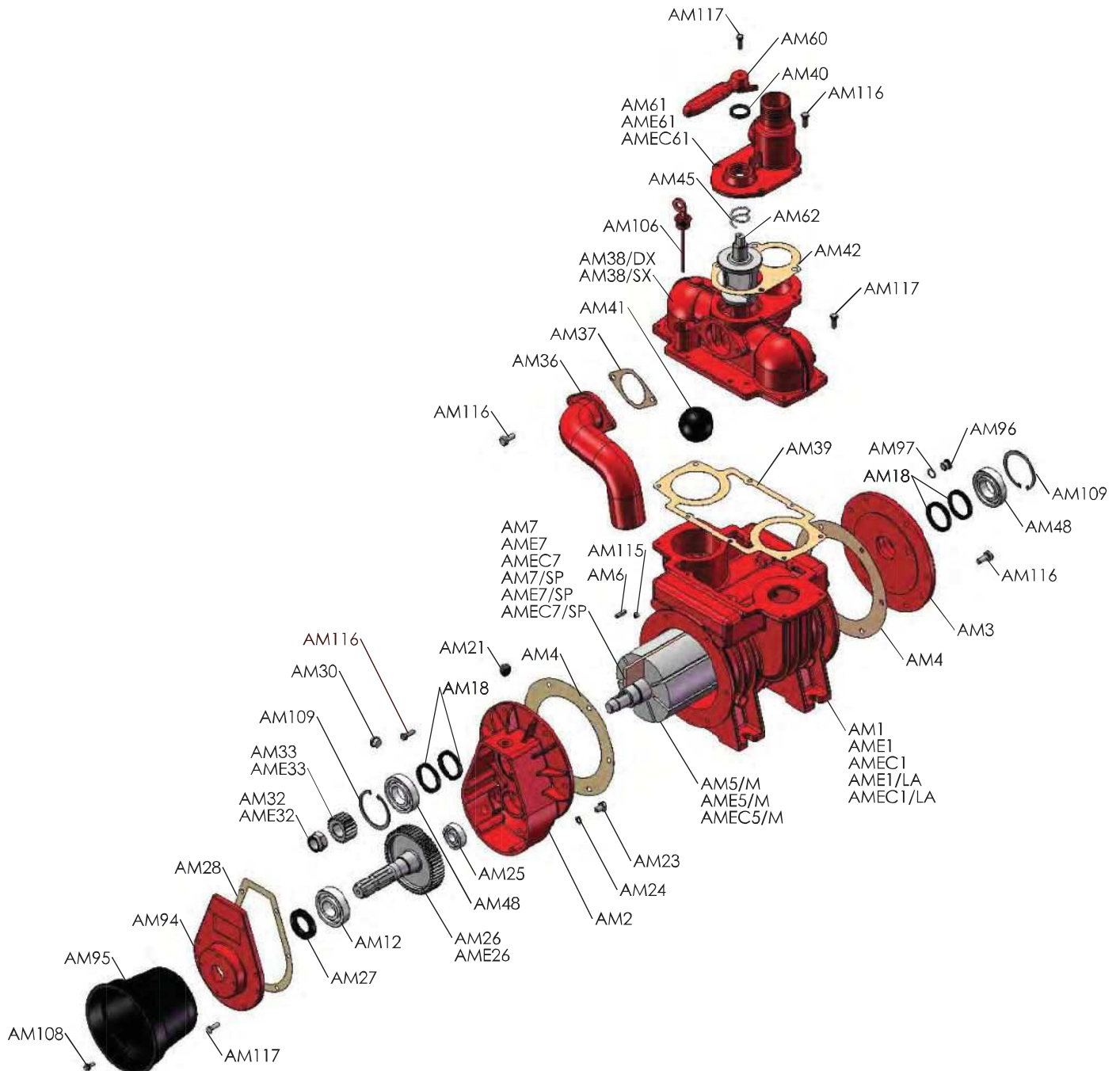


MEC 5000-6500-8000 / M



*Irrtümer, technische Änderungen vorbehalten.

MEC 5000-6500-8000 / M

Art.Nr.	Nummer	Bezeichnung	Zusatz
a.A.	AM 1	Gehäuse	
KOMBAT910115	AM 2	Getriebegehäuse MEC 5000-6500-8000	AM2 - für MEC 5000-6500-8000
KOMBAT910076	AM 3	Flanschdeckel hinten MEC 5000-6500-8000	AM3 - für MEC 5000-6500-8000
a.A.	AM 4	Dichtung für Gehäuse	
a.A.	AM 5	Rotor	
NKTXXX163342	AM 6	Passfeder	6x6x25mm
KOMBAT910500	AM 7	Lamelle für MEC 4000/M	6,3 x 41 x 300
KOMBAT910501	AM 7	Lamelle für MEC 5000/M	6,5 x 46,5 x 300
KOMBAT910502	AM 7	Lamelle für MEC 6500/M	6,5 x 46,5 x 370
KOMBAT910503	AM 7	Lamelle für MEC 8000/M	6,5 x 46,5 x 450
KOMBAT910512	AM 7	Lamelle für MEC 4000/M - hitzebeständig	6,3 x 41 x 300
KOMBAT910514	AM 7	Lamelle für MEC 5000/M - hitzebeständig	6,5 x 46,5 x 300
KOMBAT910516	AM 7	Lamelle für MEC 6500/M - hitzebeständig	6,5 x 46,5 x 370
KOMBAT910518	AM 7	Lamelle für MEC 8000/M - hitzebeständig	6,5 x 46,5 x 450
KOMBAT910064	AM 8	Einschraubtülle 79mm f.Ölerschl.MEC 5000-6500-8	AM8-f-MEC5000-6500-8000
KOMBAT910184	AM 10	Ölmeßstab 79mm für MEC 5000-6500-8000	AM10 - für MEC 5000-6500-8000
NKTXXX020066	AM 12	Kugellager	6307
a.A.	AM 13	Dichtung	
a.A.	AM 16	Schraube	M 10x25
NKTXXX110108	AM 17	Beilagscheibe	10mm
NKTXXX141072	AM 18	Simmering	48x62x8mm
NKTXXX110104	AM 20	Beilagscheibe	6mm
a.A.	AM 21	Öleinfüllschraube	3/8"
KOMBAT910163	AM 23	Ölablaßschraube M10x16 für MEC 5000-8000	AM23 - für MEC 5000-6500-8000
a.A.	AM 24	Scheibe	10x16mm
NKTXXX020052	AM 25	Kugellager	6304
KOMBAT910010	AM 26	Antriebszahnrad 55Z -f.-MEC4000-5000-6500	AM26 - für MEC 4000-5000-6500
KOMBAT910004	AM 26	Antriebszahnrad 53 Z AME26-f.-MEC8000	AME26 - für MEC 8000
NKTXXX141056	AM 27	Simmering	35x62x10mm
KOMBAT910109	AM 28	Getriebedeckeldichtung AM28	AM28 - für MEC 4000 - 8000
KOMBAT910100	AM 29	Getriebedeckel -f-MEC4000-5000-6500-8000	AM29 - für MEC 4000-5000-6500-8000
KOMBAT910229	AM 30	Ölstandskontrolschraube 3/8"	AM30 - für MEC 5000-6500-8000
KOMBAT910304	AM 32	Stopmutter M 24x2 für MEC 4000-5000-6500	AM32 - für MEC 4000-5000-6500
KOMBAT910307	AM 32	Stopmutter M 27x2 für MEC 8000	AME32 - für MEC 8000
KOMBAT910241	AM 33	Ritzel 23 Z AME33 - für MEC 8000	AME33 - für MEC 8000
a.A.	AM 34	Schraube	M 8x25
KOMBAT110106	AM 35	Beilagscheibe	8mm
KOMBAT910031	AM 36	Auspuffrohr AM36-f.-MEC5000-6500-8000	AM36 - für MEC 5000-6500-8000
a.A.	AM 37	Dichtung	
KOMBAT910145	AM 38	Kollektor AM38 - für MEC 5000-6500-8000	AM38 - für MEC 5000-6500-8000
a.A.	AM 39	Kollektor Dichtung	
NKTXXX141048	AM 40	Simmering	30x40x7 mm
KOMBAT910127	AM 41	Gummikugel D70 MEC 5000-6500-8000	AM41 - für MEC 5000-6500-8000
a.A.	AM 42	Dichtung	
a.A.	AM 43	Zapfwellenschutz	
KOMBAT910313	AM 44	Einfachtropöler	
KOMBAT910055	AM 45	Druckfeder für Hahn MEC5000-6500-8000	AM45 - für MEC 5000-6500-8000
NKTXXX020042	AM 48	Kugellager	6208
KOMBAT910049	AM 57	Distanzring 80x70x5 MEC5000-6500-8000	AM57 - für MEC 5000-6500-8000
KOMBAT910046	AM 58	Distanzring 50x40x5 MEC5000-6500-8000	AM58 - für MEC 5000-6500-8000
a.A.	AM 59	Schraube	M10 x 1
a.A.	AM 60	Griff	
KOMBAT910292	AM 61	Schlauchanschluß D60 MEC 5000-6500-8000	AM61 - für MEC 5000-6500-8000
KOMBAT910295	AM 61	Schlauchanschluß D80 MEC 5000-6500-8000	AME61 - für MEC 5000-6500-8000
KOMBAT910136	AM 62	Hahneinsatz MEC 5000-6500-8000 ab 2011	AM62 - für MEC 5000-6500-8000 (A 441)
a.A.	AM 63	Flansch	

*Irrtümer, technische Änderungen vorbehalten.

Art.Nr.	Nummer	Bezeichnung	Zusatz
a.A.	AM 64	O-Ring zu Krümmer	
KOMBAT910045	AM 72	Schlauchanschlußdichtung Doppelanschluß	AM72 für MEC 5000 - 8000
a.A.	AM 83	Krümmer	
KOMBAT910137	AM 85	Hahneinsatz für Doppelanschluß MEC5K-8K	AM85 - für MEC 5000-6500-8000 (A 225)
KOMBAT910011	AM 87	Zapfwellenstummel	AME 87 / MEC 8000
a.A.	AM 93	Schraube	M 6x16
a.A.	AM 94	Getriebedeckel	
a.A.	AM 95	Zapfwellenschutz	
a.A.	AM 96	Schraube	M16x1
a.A.	AM 97	Beilagscheibe	16x20mm
a.A.	AM 106	Ölmeßstab 130mm	
a.A.	AM 108	Schraube	M6x16
a.A.	AM 109	Seegering	Ø 80mm
a.A.	AM 110	Verbindungsrohr	
a.A.	AM 111	Verbindungsbogen	
a.A.	AM 112	Filterrohr	
a.A.	AM 113	Rückschlagventil	
a.A.	AM 114	Halterung	
a.A.	AM 115	Gewindestift	10x1
a.A.	AM 116	Schraube	M10x28 TEF
a.A.	AM 117	Schraube	M8x25 TEF

*Irrtümer, technische Änderungen vorbehalten.