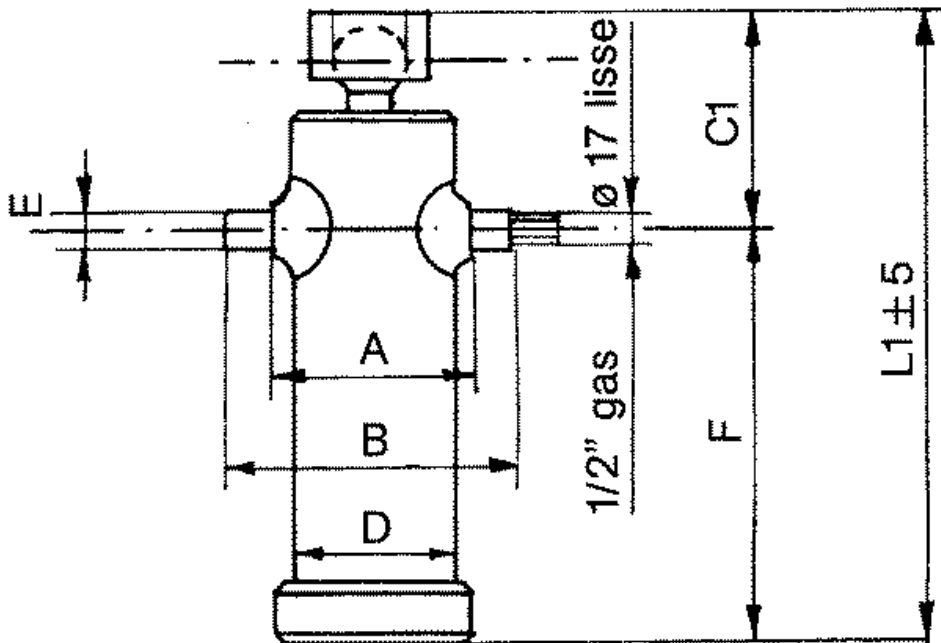


Kipperpresse
4048 - 4st./2000mm Ma. Typ 42

Art.Nr.: HZLXXX300078



Kipperpresse mit schwenkbarer Kugelpfanne

Typ: 4048
 Hub (mm): 2000
 Stufen: 4
 Tragkraft: 21

Zylinderabmessungen (mm)

L1	699
C1	243
D	185
A	225
B	315
E	50
F	456

Ø Kugel	60
kg	105,0

*Irrtümer, technische Änderungen vorbehalten.