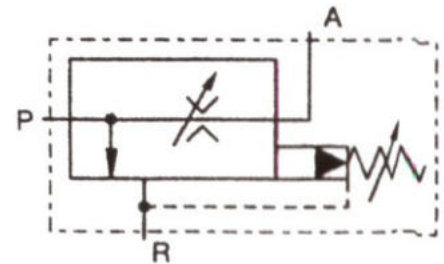
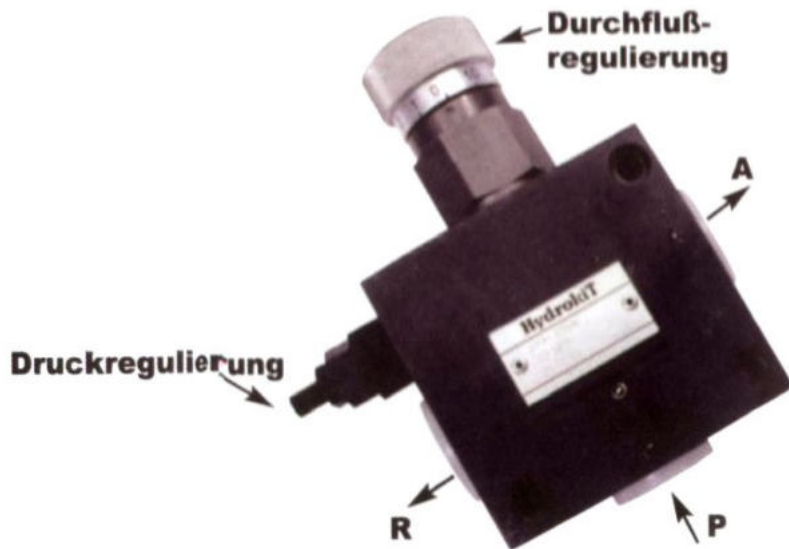


## 3-Wege-Stromregelventil (Reststrom drucklos)

Artikel Nr.: HZBXXX802141



### Konstantstrom in "A"

P = Pumpe  
A = Konstantstrom  
R = Reststrom

**Technische Daten:**

- Betriebsdruck einstellbar
- mind. Druck:
- max. Druck:
- Gewinde:

Max. Eingangsdurchfluss:  
Regulierter Durchfluss in A

30 bar  
310 bar  
P: 3/4"  
A und B: 1/2"  
65 l/m  
0 – 50 l/mm