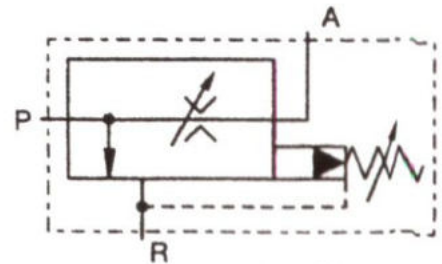
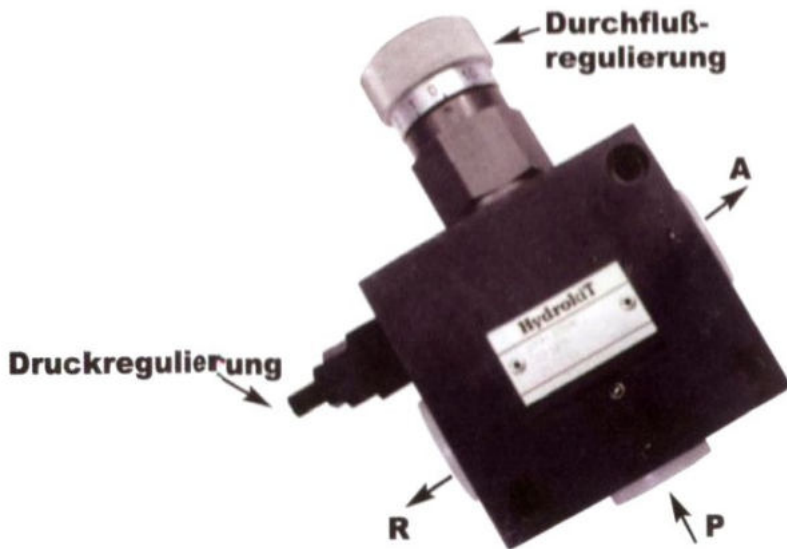


3-Wege-Stromregelventil (Reststrom drucklos)

Artikel Nr.: HZBXXX802140



Konstantstrom in "A"

P = Pumpe
A = Konstantstrom
R = Reststrom

Technische Daten:

- Betriebsdruck einstellbar
- mind. Druck:
- max. Druck:
- Gewinde:

Max. Eingangsdurchfluss:
Regulierter Durchfluss in A

30 bar
310 bar
P: 3/4"
A und B: 1/2"
65 l/m
0 – 25 l/mm