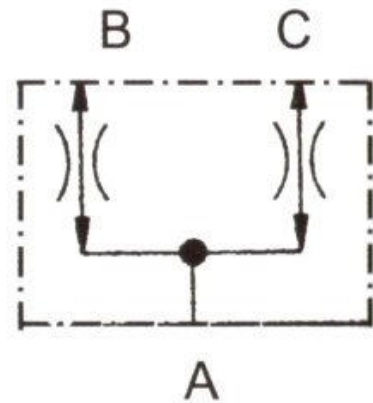
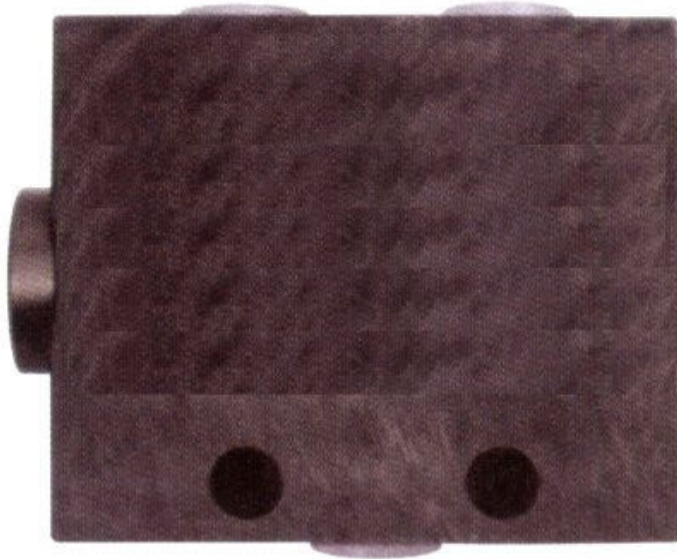


Stromregelventil einstellbar (manuell)

Artikel Nr.: HZBXXX802132



Beschreibung:

- Teilt und kumuliert den Strom (beidseitig)
- Gleichzeitige Steuerung und identischer Durchfluss am Ausgang

2 Zylinder ohne mechanische Verbindung (z. B. Tür)
2 Hydraulikmotor - Kreisläufe

Technische Daten:

- max. Betriebsdruck: 315bar
- Durchflussverhältnis: 50/50
- Temperaturbereich: -20°C bis 70°C
- Gewinde: A, B, C: 3/8"
- Durchfluss am Eingang A mind.: 35 l/m
- Durchfluss am Eingang A max.: 70 l/m

Doppelwirkend