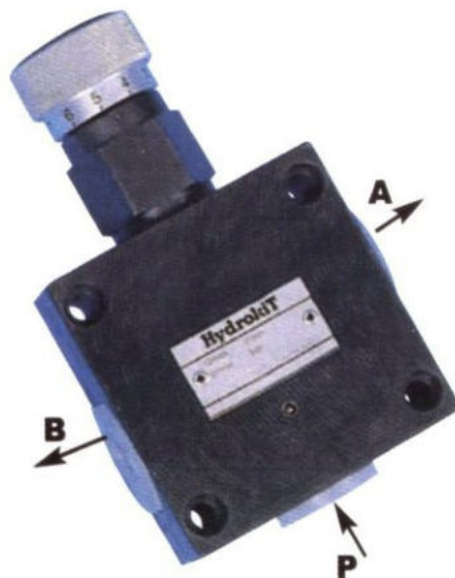
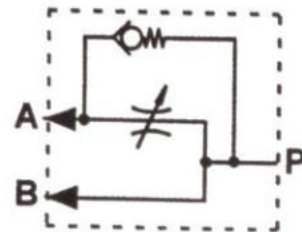


Stromregelventil einstellbar (manuell)

Artikel Nr.: HZBXXX802111



P = Pumpe
A = Konstantstrom
B = Reststrom



| | | |
|--------------------------|-----------------------------|---------------|
| Technische Daten: | - nicht geschützt | |
| | - mind. Druck: | 5 bar |
| | - max. Druck: | 315 bar |
| | - Gewinde: | P: 3/4" |
| | | A und B: 1/2" |
| | Max. Eingangsdurchfluss: | 65 l/m |
| | Regulierter Durchfluss in A | 0 – 50 l/m |