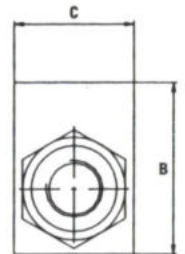
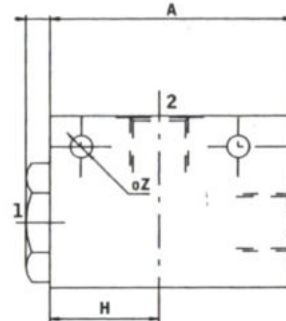
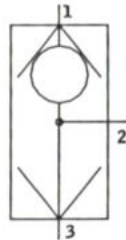
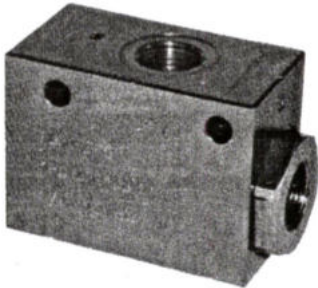


Wechselventil



Technische Information: Dieses Wechselventil besteht aus einem Gehäuse und einer sich darin frei beweglichen Kugel. Wenn am Anschluss 1 oder 3 ansteht, so kann man diesen am Anschluss 2 abgreifen.

Anschluss	A (mm)	B (mm)	C (mm)	Q max. (ö/min)	P max (bar)
3/8" BSP	70	50	35	35	350