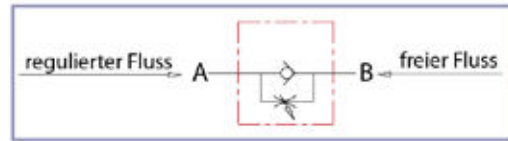


Drosselrückschlagventil mit Handrad

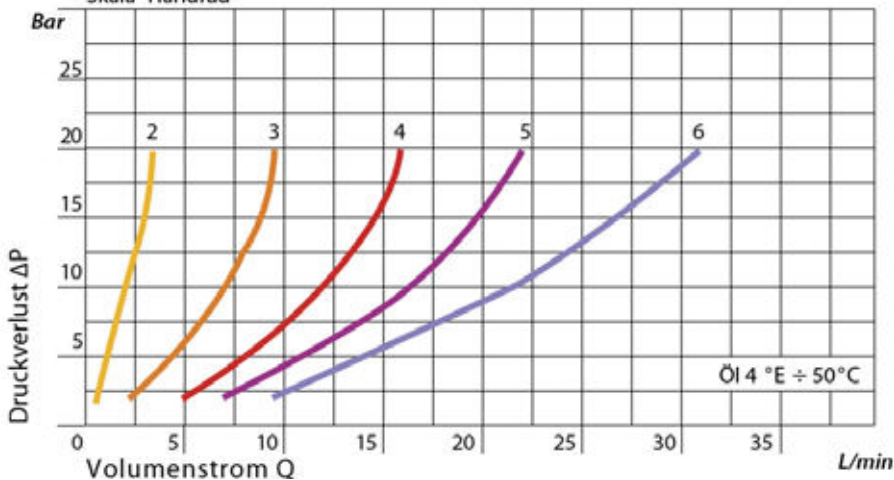
- » einseitig R3/8"
- » DRV 10
- » Dieses Ventil drosselt den Ölstrom von A nach B und hat in umgekehrter Richtung einen freien Durchfluss (Gegenrichtung ist frei). Bei dem Drosselventil wird der Querschnitt durch Drehen des Handrads verengt, um den Durchflussstrom zu regulieren. Dadurch entsteht ein Durchfluss- und Druckgefälle in eine Richtung. In entgegengesetzter Richtung jedoch bleibt ein freier Durchfluss möglich (Anwendungsbeispiel Frontlader: Das Aufheben ist frei und das Absenken gedrosselt). Das Gehäuse des Ventils ist aus Stahl und einen R 3/8" Gewindeanschluss. Das Drosselrückschlagventil ist für hohe Volumenströme und Hochdruck geeignet und für den Leitungseinbau vorgesehen, kann aber auch für den Schalttafeleinbau eingesetzt werden.



Code	Anschlüsse G	Betriebsdruck bar	max. Durchfluss l/min	Betriebstemp. °C	Gehäuse
FT251-S-5-01-38	3/8"	350	30	-20°/+100°	Stahl 95MnPb23

Druckverlust vs. Volumenstrom

Skala- Handrad



Art.Nr.	Bezeichnung	ME
HZBXXX800026	Drosselrückschlagventil mit Handrad	Stk.