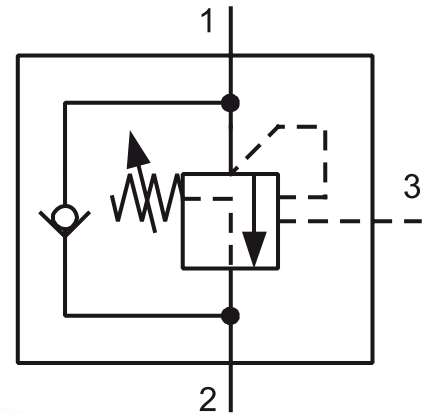


- Weiches, ruckfreies Bewegen und sicheres Halten der Last
- Patronenbauweise gewährleistet vielfältige Einbaumöglichkeiten
- Diese Patrone ist direkt austauschbar mit allen Rückschlagpatronen der Baureihe Q3



### Technische Daten:

- M20 x 1,5
- $P_{max.}$  bis 350 bar
- $Q_{max.}$  bis 30 l/min.
- Volumenstrom 30 l/min.
- max. Lastdruck 270 bar
- max. Einstelldruck 350 bar
- Flüssigkeitstemperatur -20...+90°C

Kontrolliertes Bewegen von Lasten unter Verhinderung eines Vorseilens der Last vor dem Zulaufstrom (z. B. bei Lastrichtungswechsel) sowie sicheres Halten der Last in jeglicher Position bei Systemstillstand.