
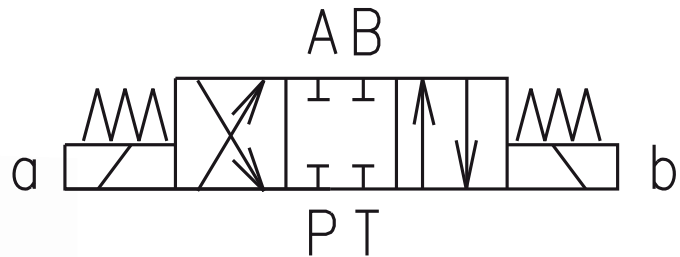


- 4/3-, 4/2- Wege-Schieberventile mit elektromagnetischer Betätigung**
- Elektromagnete sind in drei Positionen je 90° einstellbar**
- 5-Kammer-Wegeventil - verringerte Abhängigkeit der Funktion von Flüssigkeitsviskosität**
- Handnotbetätigung**
- Anschlussmaße gemäß DIN 24 340 / ISO 4401 / CETOP RP121-H**
- CSA auf Anfrage** 



Technische Daten:

- NG 10
- $P_{max.}$ bis 350 bar
- $Q_{max.}$ bis 140 l/min.

Die Wegeventile bestehen aus einem Gussgehäuse (1), einem zylindrischen Steuerkolben (5), Rückstellfedern (4) und Betätigungsmagneten (2, 3). Wegeventile mit drei Schaltstellungen besitzen immer zwei Betätigungsmagnete und zwei Rückstellfedern. Die Wegeventile mit zwei Schaltstellungen sind mit einem Betätigungsmagnet und einer Rückstellfeder ausgestattet.