



ZUGANKER FÜR MONTAGE KAP. IV SEITE 21

SPERRVENTILE RÜCKSCHLAGVENTILE

- ENTSPERRBARE

Die entsperrbaren Rückschlagventile ermöglichen den freien Durchfluß in einer Strömungsrichtung. Die Strömung in entgegengesetzter Richtung ist gesperrt und wird nur durch Anheben des Ventilkügels durch einen mit dem Steueröldruck beaufschlagten Kolben geöffnet. Das Rückschlagventil wirkt entweder nur an den Anschlüssen A oder B (einzeln) oder in A und B (doppelt) (siehe Schaltsymbole). Außerdem ist eine Ausführung mit "Voröffnung" (Typ AM.3.UP1) lieferbar, für Bedarfsfälle in denen niedrige Aufsteuerdrücke verlangt werden.

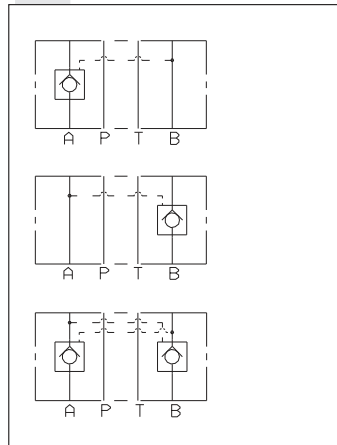
Max. Betriebsdruck	350 bar
Min. Öffnungsdruck Feder 1	1 bar
Min. Öffnungsdruck Feder 5	5 bar
Aufsteuerverhältnis AM.3.UP:	1:4
Aufsteuerverhältnis AM.3.UP1:	1:12,5
Max. Durchfluß	40 l/min
Druckmedium	Mineralöl nach DIN 51524
Viskosität	10 ÷ 500 mm ² /s
Öltemperatur	-25°C ÷ 75°C
Umgebungstemperatur	-25°C ÷ 60°C
Max. Verschmutzungsgrad	Klasse 10 nach NAS
	1638 Filterfeinheit $\beta_{25} \geq 75$
Masse	1 kg

4

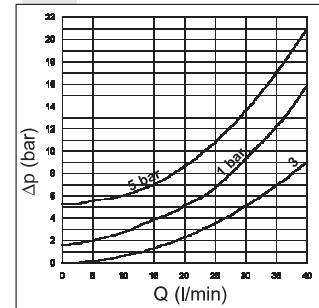
BESTELLSCHLÜSSEL

AM	Zwischenplattenventil
3	
**	UP = Entsperrbares Rückschlagventil UP1 = Entsperrbares Rückschlagventil mit "Voröffnung"
**	Wirkt in den Kanälen A/B/AB
*	Min. Öffnungsdruck 1 = 1 bar 5 = 5 bar
**	00 = keine Varianten V1 = Viton
3	Seriennummer

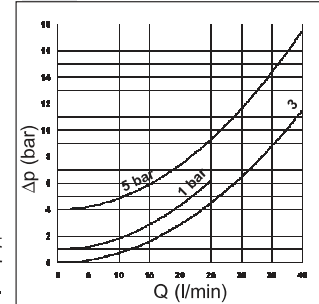
SYMBOLE



DRUCKVERLUSTE



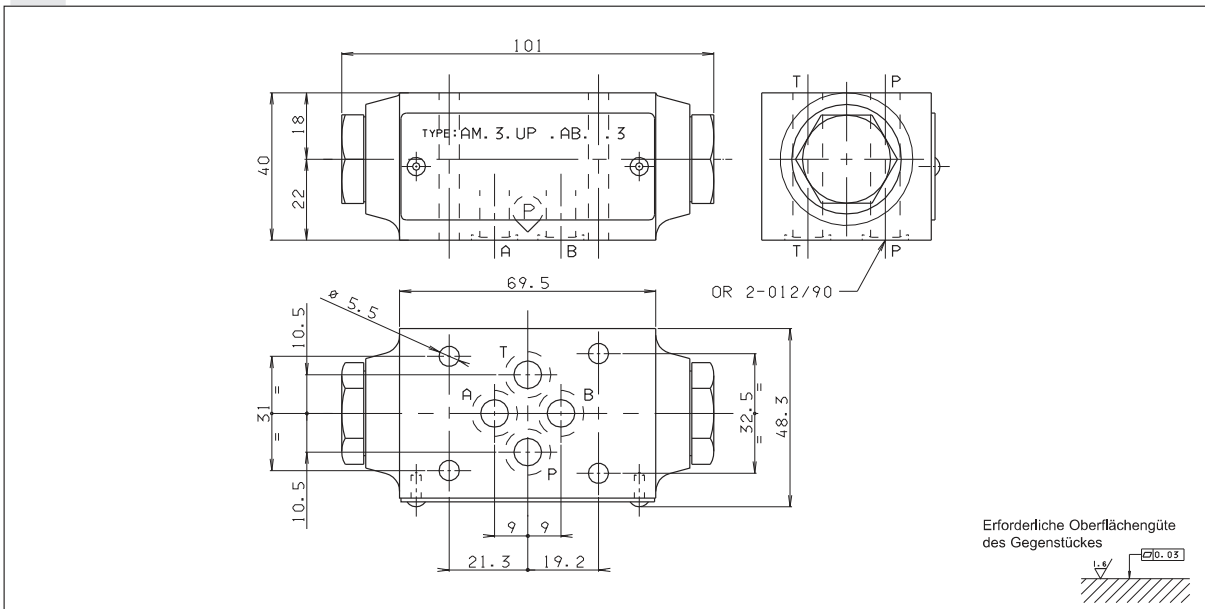
DRUCKVERLUSTE



Als Druckmedium wurde bei den Tests Mineralöl mit einer Viskosität von 46 mm²/s bei einer Temperatur von 40°C verwendet. Die Öltemperatur betrug 50°C.

Kurve 3 = freier Durchfluß durch das Rückschlagventil

ABMESSUNGEN



Erforderliche Oberflächengüte des Gegenstückes

