
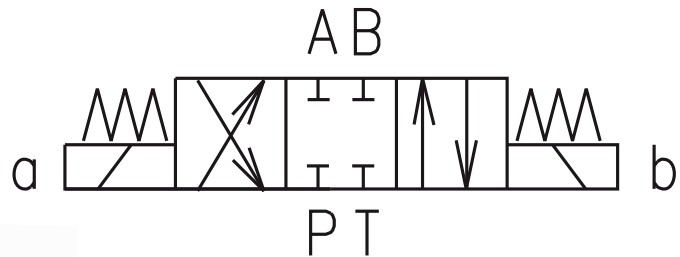


- 4/3-, 4/2- Wege-Schieberventile mit elektromagnetischer Betätigung**
- Betätigungsmagnete beliebig justierbar (drehbar)**
- 5-Kammer-Wegeventil - verringerte Abhängigkeit der Funktion von Flüssigkeitsviskosität**
- Handnotbetätigung**
- Anschlussmaße gemäß DIN 24 340 / ISO 4401 / CETOP RP121-H**
- Anschlussplatten - siehe Katalogblatt HD 0002**
- CSA auf Anfrage** 



Technische Daten:

- NG 06
- $P_{max.}$ bis 350 bar
- $Q_{max.}$ bis 80 l/min.
- Zertifizierung CSA
- D_n 06
- $P_{max.}$ bis 320 bar
- $80 \text{ dm}^3 \cdot \text{min}^{-1}$

Die Wegeventile bestehen aus einem Gussgehäuse (1), einem zylindrischen Steuerkolben (5) Rückstellfedern (4) und Betätigungsmagneten (2, 3).

Wegeventile mit drei Schaltstellungen besitzen immer zwei Elektromagnete und zwei Rückstellfedern. Wegeventile mit zwei Schaltstellungen sind entweder mit einem Elektromagnet und einer Rückstellfeder oder zwei Elektromagneten und einer Rasteinrichtung ausgestattet.