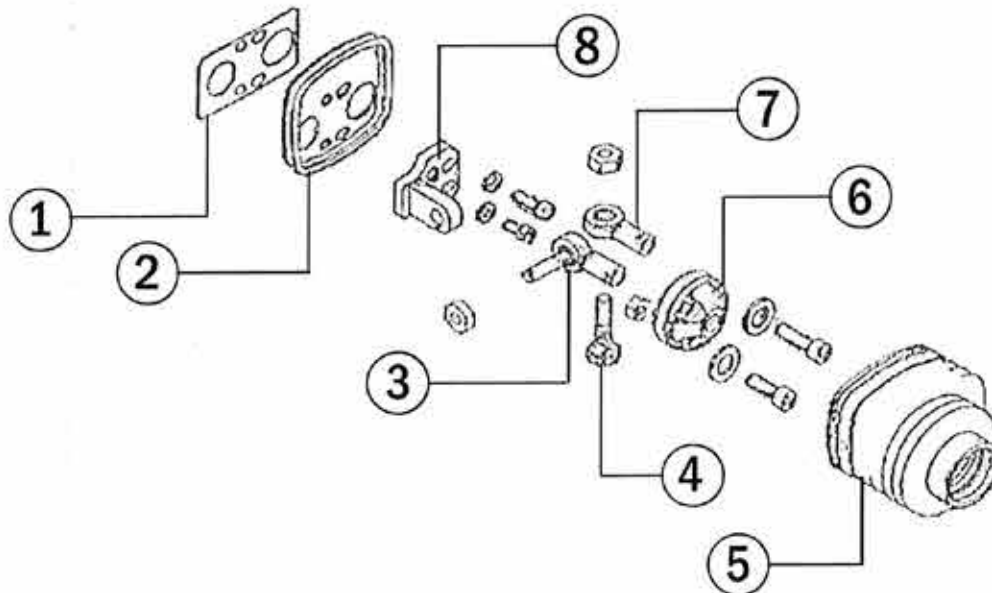


LCB-Hebel SD11



| Pos. | Stk. | Art.Nr. | Bezeichnung / Ausführung |
|------|------|--------------|---|
| 1 | 1 | HSVLCB110024 | Flanschdichtung |
| 2 | 1 | HSVLCB110000 | Flanschdeckel |
| 3 | 1 | HSVLCB110020 | Winkelgelenk, mit Bolzen |
| 4 | 1 | HSVLCB110018 | Bolzen, mit Gewinde, M 8 x 52 mm / Ø 8 mm |
| 5 | 1 | HSVLCB110014 | Faltenbalg, 75 x 65 x 84 mm |
| 6 | 1 | HSVLCB110016 | Steuerhebel-Halterung, M 12 |
| 7 | 1 | HSVLCB110008 | Gelenkauge |
| 8 | 1 | HSVLCB110022 | Halterung, für Winkelgelenk |

*Irrtümer, technische Änderungen vorbehalten.