

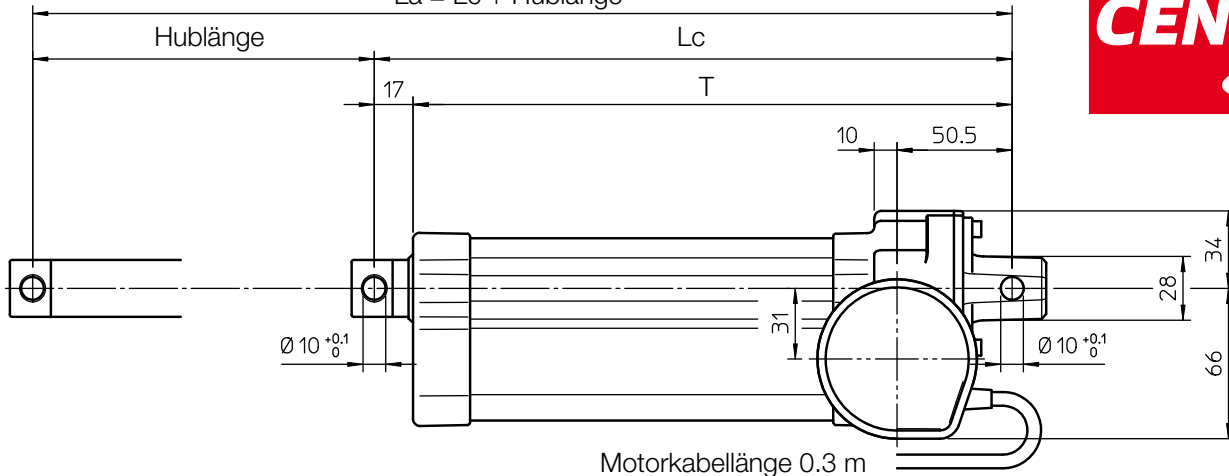
# TRAPEZSPINDEL – LINEARANTRIEB

Ihre erste Wahl.

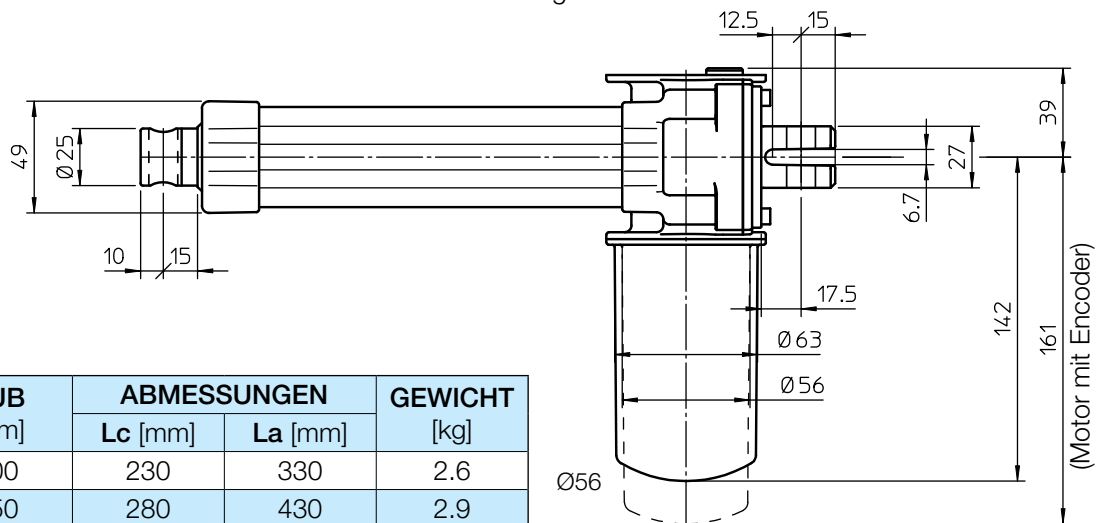
**AGRO-CENTER**  
Fliegl

## ABMESSUNGEN

$$L_a = L_c + \text{Hublänge}$$



Motorkabellänge 0.3 m



HUBCODE	HUB [mm]	ABMESSUNGEN		GEWICHT [kg]
		Lc [mm]	La [mm]	
C100	100	230	330	2.6
C150	150	280	430	2.9
C200	200	330	530	3.2
C250	250	380	630	3.5
C300	300	430	730	3.8
C400	400	580	980	4.7
C500	500	680	1180	5.3

Abmessungen	Hublänge ≤ 300 mm	Hublänge > 300 mm
Lc [mm]	130 + Hublänge	180 + Hublänge
T [mm]	113 + Hublänge	163 + Hublänge

## LEISTUNGEN UND EIGENSCHAFTEN

- Zug- und Drucklast bis zu 6.000 N
- Hubgeschwindigkeit bis zu 25 mm/s
- Standardhublänge: 100, 150, 200, 250, 300, 400, 500 mm (durch die Endschalter FC begrenzter min. Hub 50 mm) (für Sonderhublängen bitte kontaktieren Sie uns)
- Gehäuse und hintere Befestigung aus Aluminium
- Schubrohr aus verchromtem Stahl - Toleranz f7
- Vordere Befestigung aus rostfreiem Stahl AISI 303
- 12, 24 oder 36 V Gleichstrommotoren mit elektromagnetischem Geräuschfilter (Seite 69)
- Einschaltdauer bei max. Last: 15% je 10 Minuten bei (-10 ... +40) °C
- Standard Motoranbauposition wie oben dargestellt (rechte Ausführung, Bestellcode RH)
- Schutzklasse IP65
  - Test IP6X gemäß EN 60529 §12 §13.4-13.6
  - Test IPX5 gemäß EN 60529 §14.2.5 (Antriebe wurden im Stillstand getestet)
- Lebensgeschmiert, wartungsfrei

## ZUBEHÖR

- Schubrohr aus rostfreiem Stahl AISI 304
- Zwei einstellbare, integrierte Endschalter
- Zwei einstellbare, integrierte Endschalter, die direkt den Motor abschalten
- Ein Endschalter für mittleres Positionssignal
- Inkrementalencoder, 2 Kanäle, auf der Motorwelle
  - 1 Impuls / Umdrehung
  - 4 Impulse / Umdrehung (Anschlusspläne Seite 75)

Anzahl der Impulse je 100 mm Hub	Untersetzung			
	RN2	RN1	RL2	RL1
GI 21	325	650	862	1 725
GI 24	1 300	2 600	3 450	6 900

## OPTIONEN

- Elektromotoranbau um 180° drehbar  
linke Ausführung
- Hinterer Befestigungsanschluss um 90° gedreht