

Doppellöseventil

Haldex Doppellöseventil

Das neue Doppellöseventil stellt eine Optimierung von Betätigungseinrichtungen für die Feststellbremse (Feder-speicher) oder die Löseeinrichtung für die automatische Notbremse dar. Dadurch Einsparung von Installationsmaterialien.



Vorteile

- geringe Baugröße
- geringer Montageaufwand
- korrosionsgeschützt
- geringes Gewicht
- wartungsarm
- Gewindeanschlüsse M 16 x 1,5

Verwendung

Das Doppellöseventil wird gut zugänglich im vorderen Bereich des Anhängers eingebaut.

Es wird zum Betätigen und Lösen der Betriebsbremsanlage, sowie der Feder-speicherbremsanlage im abgekuppelten Zustand verwendet.

Einbaurichtlinien

Das Doppellöseventil sollte mit seinem Befestigungsflansch durch zwei Schrauben M8 am Fahrzeugrahmen befestigt werden. Betätigungsknöpfe waagrecht bis 90° senkrecht nach oben.

Technische Daten

Betriebsdruck BBA	$p_e = 8,5 \text{ bar}$
Therm. Anwendung	$-40^\circ\text{C} - +80^\circ\text{C}$
Anziehdrehmoment	34 Nm
Medium	Luft
Pneum.Anschlüsse	M 16 x 1,5
	1, 11, 21, 22

Anschlußbezeichnungen

- 1 = Energiezufuß
- 11 = Energiezufuß (Luftbehälter)
- 21 = Energieabfluß (Anhängerbremse)
- 22 = Energieabfluß (Federspeicherzyl.)

Ausführungsarten

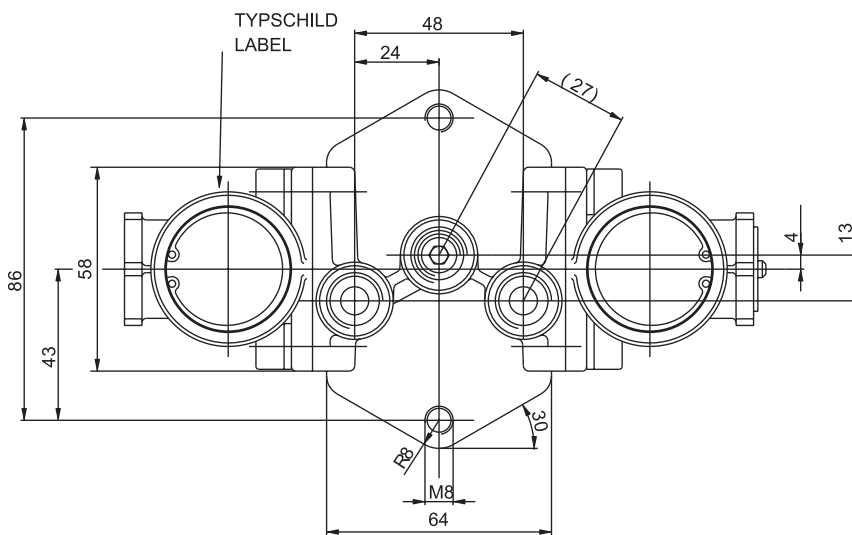
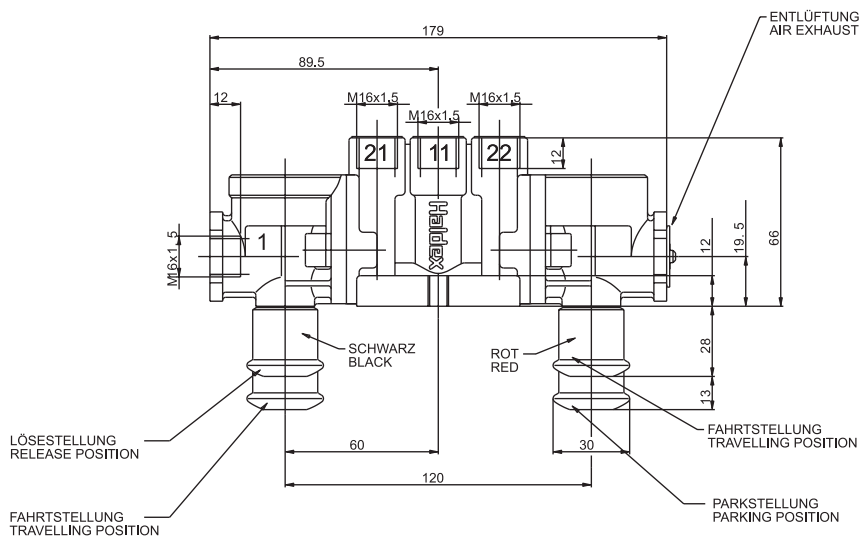
352 044 001 ohne Rückschlagventil

352 045 001 mit Rückschlagventil

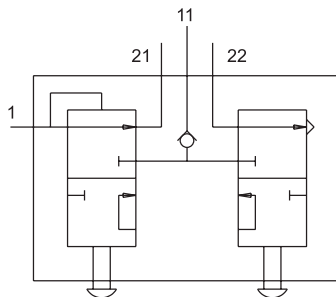
028 0383 09 Hinweisschild

weitere Ausführungsarten auf Anfrage

Einbauzeichnung 352 045 001



Symbol DIN ISO 1219, 352 045 001



Innovative Vehicle Technology

Haldex Brake Products GmbH
69123 Heidelberg, Eppelheimer Str. 76
Tel. +49-6221 70 30, Fax +49-6221 70 3400
e-mail: info@hbpde.haldex.com