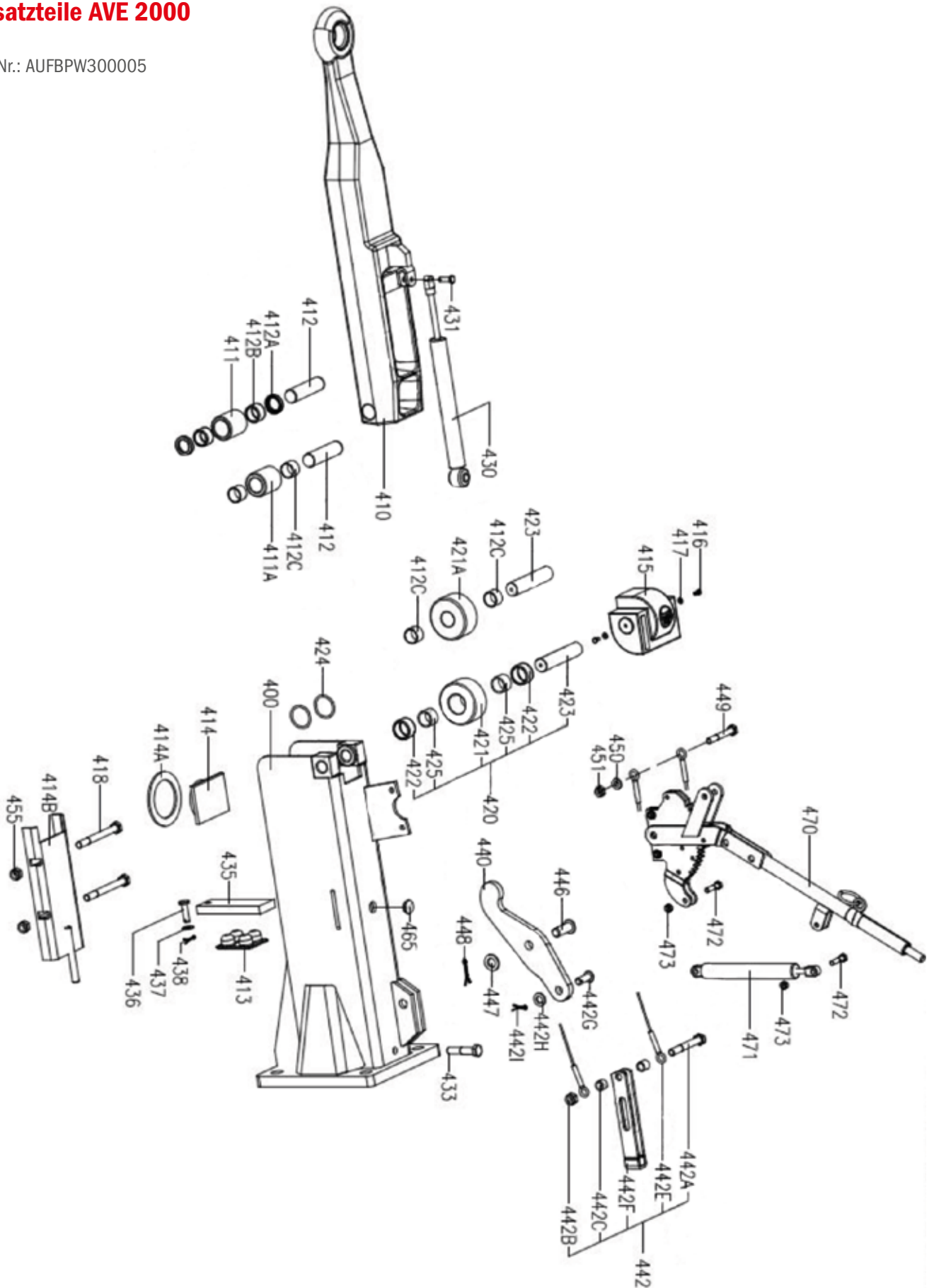


Ersatzteile AVE 2000

Art.Nr.: AUFBPW300005



*Irtümer, technische Änderungen vorbehalten.

Pos.	Menge	Art.Nr.	Bezeichnung	Zusatz
400	1	auf Anfrage	Gehäuse	
410	1	auf Anfrage	Zugöse	
411A	1	auf Anfrage	Laufrolle	
412	1	AUFBPW940476	Bolzen	Ø 25, L 95
412C	4	auf Anfrage	Buchse	25W28x20-P2-C
413	1	AUFBPW910014	Anzugsdämpfer	
414	1	auf Anfrage	Platte	
414A	1	auf Anfrage	Scheibe	71/100x0,5-4,0
415	1	AUFBPW940468	Kappe	
416	2	NKTX190602	Sechskantschraube	M 5 x 10 DIN933 8.8
417	2	NKTX110102	Scheibe	DIN 125-5,3 200 HV
421A	1	auf Anfrage	Rolle	
423	1	AUFBPW940978	Bolzen	
424	2	NKTX090956	O-Ring	35 x 4
430	1	AUFBPW940484	Stossdämpfer	
431	1	AUFBPW940472	Bolzen	8 x 25 ST DIN 1444
433	1	NKTX190086	Sechskantschraube	M 12 x 60 DIN 931-818
435	1	AUFBPW930030	Platte	
436	1	auf Anfrage	Bolzen	10 x 35 x 31 ST DIN 1434
437	1	NKTX110108	Scheibe	DIN 125-10,5 200 HV
438	1	NKTX195032	Splint	ISO 1234-3,2x16 ST
440	1	auf Anfrage	Umlenkhebel	120:93
442	1	auf Anfrage	Handbremsseil	KPL
442A	1	NKTX190094	Sechskantschraube	M 12 x 90 DIN 931-8.8
442B	1	NKTX191010	Sicherungsmutter	VM 12 DIN 980-8
442C	2	auf Anfrage	Hülse	
442D	1	auf Anfrage	Hülse	
442E	1	auf Anfrage	Seil	
442F	1	auf Anfrage	Gabelkopf	
442G	1	auf Anfrage	Bolzen	12x35x30 ST DIN 1434
442H	1	NKTX110110	Scheibe	DIN 125-13 200 HV
442I	1	NKTX195065	Splint	ISO 1234-4x25 ST
446	1	auf Anfrage	Bolzen	16 x 100 ST ISO 2340
447	2	NKTX110114	Scheibe	DIN 125-17 200 HV
448	2	NKTX195065	Splint	ISO 1234-4x25 ST
449	1	NKTX190305	Sechskantschraube	M 10 x 75 DIN 931-8.8
450	1	NKTX110108	Scheibe	DIN 125-10,5 200 HV
451	1	NKTX191008	Sicherungsmutter	VM 10 DIN 980-8
455	1	auf Anfrage	Stopfen	
470	1	auf Anfrage	Handbremshebel	
471	1	AUFBPW930050	Stoffdämpfer	
472	2	NKTX190010	Sechskantschraube	M 8 x 35 DIN 933-8.8
473	2	NKTX191006	Sicherungsmutter	VM 8 DIN 980-8

*Irrtümer, technische Änderungen vorbehalten.